



АДМИНИСТРАЦИЯ  
НОВОЖИЛОВСКОГО СЕЛЬСКОГО ПОСЕЛЕНИЯ  
БЕЛОГОРСКОГО РАЙОНА  
РЕСПУБЛИКИ КРЫМ

ПО С Т А Н О В Л Е Н И Е

09 июля 2024 г.

село Новожиловка

№ 87

Об установлении публичного сервитута

Рассмотрев заявление Государственного унитарного предприятия Республики Крым «Крымэнерго» об установлении публичного сервитута для размещения инженерных сооружений объекта: «Внешнее электроснабжение энергопринимающих устройств объекта «Строительство Экотехнопарка, Белогорский район», расположенного в РК, Белогорский р-н, с/п Новожиловское, вблизи села Тургенево, в отношении земельного участка с кадастровым номером 90:02:160501:1153, руководствуясь Федеральным законом «Об общих принципах организации местного самоуправления в Российской Федерации» № 131-ФЗ от 06.10.2003 г., Законом Республики Крым от 15 сентября 2014 г. № 74-ЗРК «О размещении инженерных сооружений», Законом Республики Крым от 16.01.2015 № 68-ЗРК/2015 «О видах объектов регионального и местного значения, подлежащих отображению на схеме территориального планирования Республики Крым и в документах территориального планирования муниципальных образований Республики Крым», Уставом муниципального образования Новожиловское сельское поселение Белогорского района Республики Крым, администрация Новожиловского сельского поселения Белогорского района Республики Крым

**ПО С Т А Н О В Л Я Е Т:**

1. Установить публичный сервитут для размещения инженерных сооружений объекта: «Внешнее электроснабжение энергопринимающих устройств объекта «Строительство Экотехнопарка, Белогорский район», расположенного в РК, Белогорский р-н, с/п Новожиловское, вблизи села Тургенево, в отношении земельного участка с кадастровым номером 90:02:160501:1153.

2. Срок установления публичного сервитута 49 лет.

3. Утвердить карту (план) публичного сервитута для размещения инженерных сооружений объекта: «Внешнее электроснабжение энергопринимающих устройств объекта «Строительство Экотехнопарка, Белогорский район», расположенного в РК, Белогорский р-н, с/п Новожиловское, вблизи села Тургенево, кадастровый номер земельного участка 90:02:160501:1153», и разместить её на официальном портале Правительства Республики Крым на странице Белогорского муниципального района ([rk.gov.ru](http://rk.gov.ru))

в разделе «Муниципальные образования района / Новожиловское сельское поселение».

4. Определить обладателем публичного сервитута Государственное унитарное предприятие Республики Крым «Крымэнерго», почтовый адрес: 295034, Республика Крым, г. Симферополь, ул. Киевская, 74/6.

5. Государственному унитарному предприятию Республики Крым «Крымэнерго» обеспечить внесение сведений о публичном сервитуте в Единый государственный реестр недвижимости.

6. Считать публичный сервитут установленным с момента внесения сведений о нем в Единый государственный реестр недвижимости.

7. Настоящее постановление вступает в силу со дня его принятия и подлежит обнародованию на официальном портале Правительства Республики Крым на странице Белогорского муниципального района (rk.gov.ru) в разделе «Муниципальные образования района / Новожиловское сельское поселение».

8. Контроль за исполнением настоящего постановления оставляю за собой.

Председатель Новожиловского сельского совета – глава  
администрации Новожиловского сельского поселения  
Белогорского района Республик Крым



Т.Э. Меджитов

**КАРТА (ПЛАН)**

*Публичный сервитут для размещения инженерных сооружений объекта: «Внешнее электроснабжение энергопринимающих устройств объекта «Строительство Экотехнопарка, Белогорский район», расположенного в РК, Белогорский р-н, с/п Новожиловское, вблизи села Тургенево, кад. номер зем. участка 90:02:160501:1153»*

(наименование объекта землеустройства)

**Титульный лист****1. Сведения о заказчике землеустроительных работ:****О физическом лице:**Фамилия, имя, отчество (отчество указывается при наличии)  
—**О юридическом лице, органе государственной власти, органе местного самоуправления:**Полное наименование Государственное унитарное предприятие Республики Крым «Крымэнерго»Страна регистрации (инкорпорации) (указывается в отношении иностранного юридического лица)  
—

Фамилия и инициалы уполномоченного представителя, его должность, реквизиты доверенности (если представитель действует по доверенности)

Гайдук Вячеслав Александрович, Генеральный директор

Подпись \_\_\_\_\_

Дата \_\_\_\_\_

29 мая 2024 г.

Место для оттиска печати заказчика

**2. Сведения об исполнителе землеустроительных работ:****Об индивидуальном предпринимателе:**Фамилия, имя, отчество (отчество указывается при наличии)  
—

Идентификационный номер налогоплательщика \_\_\_\_\_

Контактный телефон и почтовый адрес \_\_\_\_\_

Номер квалификационного аттестата кадастрового инженера (если исполнителем является кадастровый инженер) \_\_\_\_\_

**О юридическом лице:**Полное наименование Общество с ограниченной ответственностью «Крымкадастр Плюс»

Основной государственный регистрационный номер \_\_\_\_\_

1159102095459

Контактный телефон и почтовый адрес \_\_\_\_\_

+7-918-057-69-73Фамилия и инициалы уполномоченного представителя, его должность, реквизиты доверенности (если представитель действует по доверенности)  
—

Сведения о кадастровом инженере

Соловьёв Александр Николаевич, квалификационный аттестат № 82-15-402

Подпись \_\_\_\_\_

Дата \_\_\_\_\_

29 мая 2024 г.

Место для оттиска печати лица, составившего карту (план) объекта землеустройства

**3. Сведения о согласовании карты (плана) объекта землеустройства:**

**КАРТА (ПЛАН)**

**Публичный сервитут для размещения инженерных сооружений объекта: «Внешнее электроснабжение энергопринимающих устройств объекта «Строительство Экотехнопарка, Белогорский район», расположенного в РК, Белогорский р-н, с/п Новожиловское, вблизи села Тургенево, кад. номер зем. участка 90:02:160501:1153»**

(наименование объекта землеустройства)

**Титульный лист**

Полное наименование органа (организации), с которым осуществляется согласование, фамилия и инициалы уполномоченного лица, его должность

**Министерство топлива и энергетики Республики Крым,**

Реквизиты письма (дата и номер, если согласование оформлено в виде письма)

—

Подпись \_\_\_\_\_

Дата \_\_\_\_\_

Место для оттиска печати органа (организации), с которым осуществляется согласование

Полное наименование органа (организации), с которым осуществляется согласование, фамилия и инициалы уполномоченного лица, его должность

**Министерство жилищной политики и государственного строительного надзора Республики Крым,**

Реквизиты письма (дата и номер, если согласование оформлено в виде письма)

—

Подпись \_\_\_\_\_

Дата \_\_\_\_\_

Место для оттиска печати органа (организации), с которым осуществляется согласование

Полное наименование органа (организации), с которым осуществляется согласование, фамилия и инициалы уполномоченного лица, его должность

**Министерство экологии и природных ресурсов Республики Крым,**

Реквизиты письма (дата и номер, если согласование оформлено в виде письма)

—

Подпись \_\_\_\_\_

Дата \_\_\_\_\_

Место для оттиска печати органа (организации), с которым осуществляется согласование

Полное наименование органа (организации), с которым осуществляется согласование, фамилия и инициалы уполномоченного лица, его должность

**Государственный комитет по водному хозяйству и мелиорации Республики Крым,**

Реквизиты письма (дата и номер, если согласование оформлено в виде письма)

—

Подпись \_\_\_\_\_

Дата \_\_\_\_\_

Место для оттиска печати органа (организации), с которым осуществляется согласование

**КАРТА (ПЛАН)**

**Публичный сервитут для размещения инженерных сооружений объекта: «Внешнее электроснабжение энергопринимающих устройств объекта «Строительство Экотехнопарка, Белогорский район», расположенного в РК, Белогорский р-н, с/п Новожиловское, вблизи села Тургенево, кад. номер зем. участка 90:02:160501:1153»**

(наименование объекта землеустройства)

**Титульный лист**

Полное наименование органа (организации), с которым осуществляется согласование, фамилия и инициалы уполномоченного лица, его должность

**Министерство культуры Республики Крым,**

Реквизиты письма (дата и номер, если согласование оформлено в виде письма)

—

Подпись \_\_\_\_\_

Дата \_\_\_\_\_

Место для оттиска печати органа (организации), с которым осуществляется согласование

Полное наименование органа (организации), с которым осуществляется согласование, фамилия и инициалы уполномоченного лица, его должность

**Администрация Белогорского района Республики Крым,**

Реквизиты письма (дата и номер, если согласование оформлено в виде письма)

—

Подпись \_\_\_\_\_

Дата \_\_\_\_\_

Место для оттиска печати органа (организации), с которым осуществляется согласование

Полное наименование органа (организации), с которым осуществляется согласование, фамилия и инициалы уполномоченного лица, его должность

**Администрация Новожиловское сельского поселения Белогорского района Республики Крым,**

Реквизиты письма (дата и номер, если согласование оформлено в виде письма)

—

Подпись \_\_\_\_\_

Дата \_\_\_\_\_

Место для оттиска печати органа (организации), с которым осуществляется согласование

**4. Информация о передаче карты (плана) объекта землеустройства в государственный фонд данных, полученных в результате проведения землеустройства:**

Регистрационный № \_\_\_\_\_

Дата передачи \_\_\_\_\_

«\_\_» \_\_\_\_\_ 20\_\_ г.

—

(наименование органа (организации), осуществляющего хранение землеустроительной документации)

**КАРТА (ПЛАН)**

**Публичный сервитут для размещения инженерных сооружений объекта: «Внешнее электроснабжение энергопринимающих устройств объекта «Строительство Экотехнопарка, Белогорский район», расположенного в РК, Белогорский р-н, с/п Новожиловское, вблизи села Тургенево, кад. номер зем. участка 90:02:160501:1153»**

(наименование объекта землеустройства)

<b>№ п/п</b>	<b>Содержание</b>	<b>Номера листов</b>
<b>1</b>	<b>2</b>	<b>3</b>
1	Основания для проведения землеустроительных работ и исходные данные	5
2	Сведения об объекте землеустройства	6
3	Сведения о местоположении границ объекта землеустройства	7
4	Сведения о местоположении измененных (уточненных) границ объекта землеустройства	9
5	План границ объекта землеустройства	10

**КАРТА (ПЛАН)**

*Публичный сервитут для размещения инженерных сооружений объекта: «Внешнее электроснабжение энергопринимающих устройств объекта «Строительство Экотехнопарка, Белогорский район», расположенного в РК, Белогорский р-н, с/п Новожиловское, вблизи села Тургенево, кад. номер зем. участка 90:02:160501:1153»*

(наименование объекта землеустройства)

**Основания для проведения землеустроительных работ и исходные данные****Перечень документов**

<b>№ п/п</b>	<b>Наименование и реквизиты документа</b>	<b>Сведения об органе (организации), подготовившем или принявшем документ</b>
<b>1</b>	<b>2</b>	<b>3</b>
1	Кадастровый план территории № КУВИ-001/2024-126623696, от 13 мая 2024 г.	выдан (составлен) Государственный комитет по государственной регистрации и кадастру Республики Крым
2	Кадастровый план территории № КУВИ-001/2024-126623603, от 13 мая 2024 г.	выдан (составлен) Государственный комитет по государственной регистрации и кадастру Республики Крым
3	Кадастровый план территории № КУВИ-001/2024-144863580, от 29 мая 2024 г.	выдан (составлен) Государственный комитет по государственной регистрации и кадастру Республики Крым
4	Закон "О размещении инженерных сооружений" № 74 ЗРК, от 15 сентября 2014 г.	выдан (составлен) Государственный Совет Республики Крым
5	Постановление "ОБ УТВЕРЖДЕНИИ ФОРМЫ КАРТЫ (ПЛАНА) ОБЪЕКТА ЗЕМЛЕУСТРОЙСТВА И ТРЕБОВАНИЙ К ЕЕ СОСТАВЛЕНИЮ" № 621, от 30 июля 2009 г.	выдан (составлен) ПРАВИТЕЛЬСТВО РОССИЙСКОЙ ФЕДЕРАЦИИ
6	Постановление Правительства РФ "О порядке установления охранных зон объектов электросетевого хозяйства и особых условий использования земельных участков, расположенных в границах таких зон" (с изменениями и дополнениями) № 160, от 24 февраля 2009 г.	выдан (составлен) Постановление Правительства РФ

**КАРТА (ПЛАН)**

**Публичный сервитут для размещения инженерных сооружений объекта: «Внешнее электроснабжение энергопринимающих устройств объекта «Строительство Экотехнопарка, Белогорский район», расположенного в РК, Белогорский р-н, с/п Новожиловское, вблизи села Тургенево, кад. номер зем. участка 90:02:160501:1153»**

(наименование объекта землеустройства)

**Сведения об объекте землеустройства**

<b>№ п/п</b>	<b>Характеристики объекта землеустройства</b>	<b>Описание характеристик</b>
<b>1</b>	<b>2</b>	<b>3</b>
1	Местоположение объекта землеустройства	Республика Крым, р-н Белогорский, с/п Новожиловское
2	Площадь объекта землеустройства ± величина погрешности определения площади ( $P \pm \Delta P$ )	159 661 м <sup>2</sup> ± 140 м <sup>2</sup>
3	Иные характеристики объекта землеустройства	<p>Вид объекта реестра границ: Зона с особыми условиями использования территории</p> <p>Содержание ограничений использования объектов недвижимости в пределах зоны или территории: Публичный сервитут установлен с целью строительства и обслуживания инженерных сооружений объекта: «Внешнее электроснабжение энергопринимающих устройств объекта «Строительство Экотехнопарка, Белогорский район», расположенного в РК, Белогорский р-н, с/п Новожиловское, вблизи села Тургенево, кад. номер зем. участка 90:02:160501:1153», сроком на 49 лет. Владелец публичного сервитута - Государственное унитарное предприятие Республики Крым "Крымэнерго", почтовый адрес: 295034, Республика Крым, г. Симферополь, ул. Киевская, 74/б., адрес электронной почты: kanc@crimea-energy.ru. На земельные участки, входящие в охранные зоны сетей электроснабжения, в целях предупреждения их повреждения или нарушения условий их нормальной эксплуатации налагаются ограничения (обременения) согласно п.8 Постановления Правительства РФ от 24 февраля 2009 г. N 160 "О порядке установления охранных зон объектов электросетевого хозяйства и особых условий использования земельных участков, расположенных в границах таких зон" (с изменениями и дополнениями).</p>



**КАРТА (ПЛАН)**

*Публичный сервитут для размещения инженерных сооружений объекта: «Внешнее электроснабжение энергопринимающих устройств объекта «Строительство Экотехнопарка, Белогорский район», расположенного в РК, Белогорский р-н, с/п Новожиловское, вблизи села Тургенево, кад. номер зем. участка 90:02:160501:1153»*

(наименование объекта землеустройства)

**Сведения о местоположении границ объекта землеустройства****1. Система координат** СК-63, зона 5**2. Сведения о характерных точках границ объекта землеустройства**

Обозначение характерных точек границы	Координаты, м		Метод определения координат и средняя квадратическая погрешность положения характерной точки (Мт), м	Описание закрепления точки
	X	Y		
1	2	3	4	5
1	5 007 027,19	5 203 672,98	Аналитический метод, 0,10	—
2	5 007 048,06	5 203 669,27		
3	5 007 057,88	5 203 724,47		
4	5 006 976,21	5 203 807,61		
5	5 006 976,49	5 203 900,42		
6	5 006 945,78	5 203 936,01		
7	5 005 941,29	5 203 903,79		
8	5 005 239,20	5 203 887,58		
9	5 005 097,08	5 203 818,29		
10	5 004 155,21	5 203 776,32		
11	5 003 710,65	5 203 756,93		
12	5 002 486,46	5 203 703,50		
13	5 002 206,19	5 203 672,71		
14	5 002 230,74	5 203 551,80		
15	5 002 238,80	5 203 465,19		
16	5 002 251,38	5 203 326,08		
17	5 002 255,04	5 203 232,05		
18	5 002 077,04	5 203 228,34		
19	5 001 968,73	5 203 248,37		
20	5 001 917,70	5 203 257,94		
21	5 001 624,44	5 203 312,04		
22	5 001 527,18	5 203 330,29		
23	5 001 477,45	5 203 339,37		
24	5 001 424,48	5 203 349,27		
25	5 001 386,70	5 203 244,26		
26	5 001 338,79	5 203 112,46		
27	5 001 383,41	5 202 868,66		
28	5 001 392,71	5 202 819,50		
29	5 001 410,45	5 202 720,95		
30	5 001 428,63	5 202 622,70		
31	5 001 437,93	5 202 573,99		
32	5 001 446,49	5 202 524,41		
33	5 001 464,06	5 202 431,43		
34	5 001 475,10	5 202 287,25		
35	5 001 478,14	5 202 250,94		
36	5 001 452,82	5 202 242,95		
37	5 001 409,89	5 202 226,61		
38	5 001 417,43	5 202 206,80		
39	5 001 459,79	5 202 222,91		
40	5 001 500,68	5 202 235,83		
41	5 001 496,23	5 202 288,94		
42	5 001 485,11	5 202 434,25		
43	5 001 467,36	5 202 528,14		
44	5 001 458,79	5 202 577,79		

## КАРТА (ПЛАН)

*Публичный сервитут для размещения инженерных сооружений объекта: «Внешнее электроснабжение энергопринимающих устройств объекта «Строительство Экотехнопарка, Белогорский район», расположенного в РК, Белогорский р-н, с/п Новожиловское, вблизи села Тургенево, кад. номер зем. участка 90:02:160501:1153»*

(наименование объекта землеустройства)

## Сведения о местоположении границ объекта землеустройства

1	2	3	4	5
45	5 001 449,46	5 202 626,62	Аналитический метод, 0,10	—
46	5 001 431,30	5 202 724,74		
47	5 001 413,55	5 202 823,34		
48	5 001 404,25	5 202 872,53		
49	5 001 360,69	5 203 110,65		
50	5 001 406,63	5 203 237,04		
51	5 001 438,29	5 203 325,12		
52	5 001 473,60	5 203 318,52		
53	5 001 523,31	5 203 309,45		
54	5 001 620,56	5 203 291,20		
55	5 001 913,83	5 203 237,09		
56	5 001 964,84	5 203 227,53		
57	5 002 075,34	5 203 207,09		
58	5 002 277,10	5 203 211,22		
59	5 002 272,54	5 203 327,44		
60	5 002 259,91	5 203 467,11		
61	5 002 251,74	5 203 554,89		
62	5 002 231,59	5 203 654,17		
63	5 002 488,08	5 203 682,36		
64	5 003 711,57	5 203 735,75		
65	5 004 156,15	5 203 755,14		
66	5 005 102,42	5 203 797,31		
67	5 005 244,33	5 203 866,50		
68	5 005 941,87	5 203 882,60		
69	5 006 936,35	5 203 914,50		
70	5 006 955,27	5 203 892,56		
71	5 006 954,97	5 203 798,97		
72	5 007 035,10	5 203 717,41		
1	5 007 027,19	5 203 672,98		

## 3. Сведения о характерных точках части (частей) границы объекта землеустройства

1	2	3	4	5
—	—	—	—	—

## 4. Сведения о частях границ объекта землеустройства, совпадающих с местоположением внешних границ природных объектов и (или) объектов искусственного происхождения

Обозначение части границы		Описание прохождения части границы
от точки	до точки	
1	2	3
—	—	—

**КАРТА (ПЛАН)**

*Публичный сервитут для размещения инженерных сооружений объекта: «Внешнее электроснабжение энергопринимающих устройств объекта «Строительство Экотехнопарка, Белогорский район», расположенного в РК, Белогорский р-н, с/п Новожиловское, вблизи села Тургенево, кад. номер зем. участка 90:02:160501:1153»*

(наименование объекта землеустройства)

**Сведения о местоположении измененных (уточненных) границ объекта землеустройства**

**1. Система координат** СК-63, зона 5

**2. Сведения о характерных точках границ объекта землеустройства**

Обозначение характерных точек границы	Существующие координаты, м		Измененные (уточненные) координаты, м		Метод определения координат и средняя квадратическая погрешность положения характерной точки (M <sub>t</sub> ), м	Описание закрепления точки
	X	Y	X	Y		
1	2	3	4	5	6	7
—	—	—	—	—	—	—

**3. Сведения о характерных точках части (частей) границы объекта землеустройства**

1	2	3	4	5	6	7
—	—	—	—	—	—	—

**4. Сведения о частях границ объекта землеустройства, совпадающих с местоположением внешних границ природных объектов и (или) объектов искусственного происхождения**

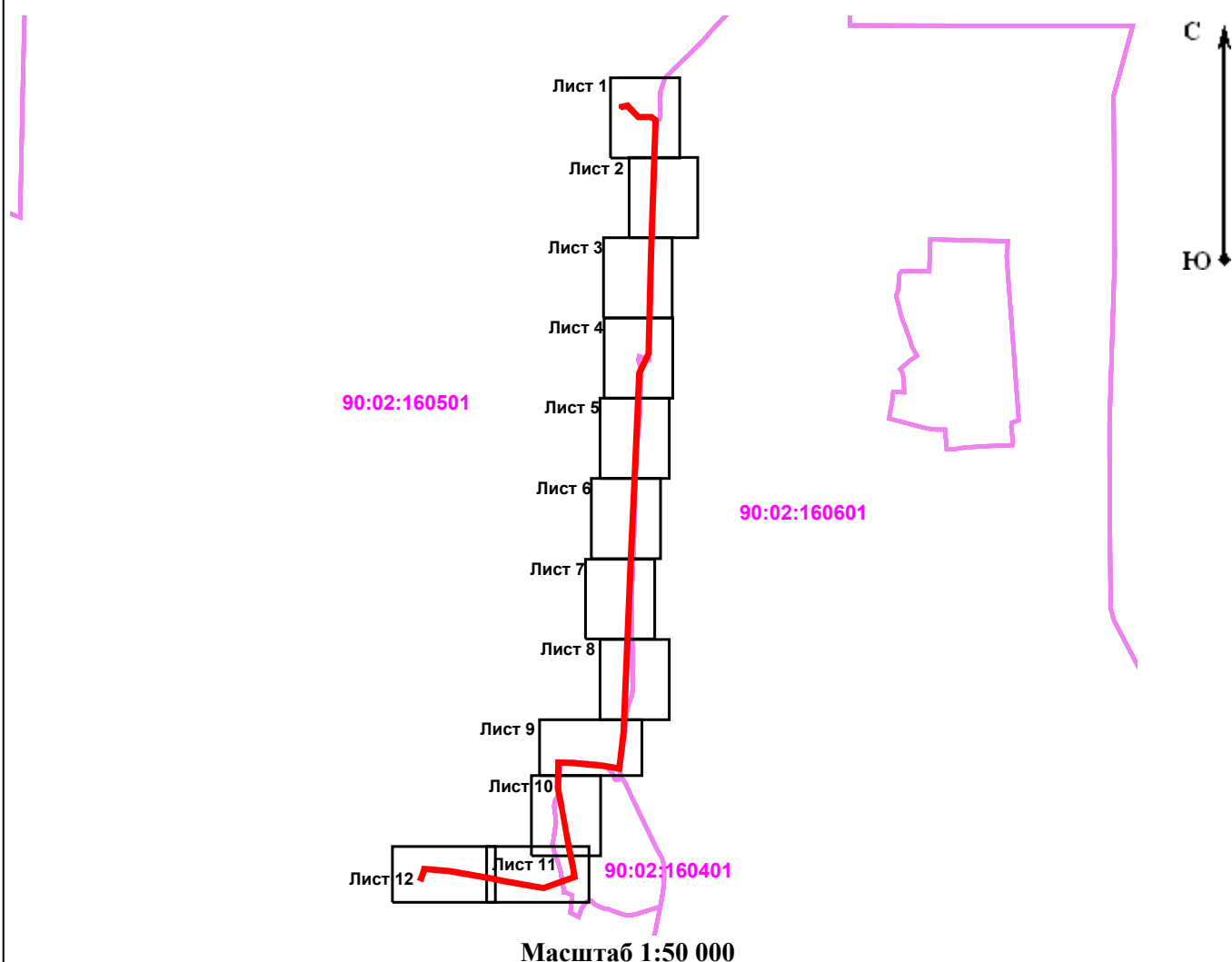
Обозначение части границы		Существующее описание прохождения части границы	Измененное (уточненное) описание прохождения части границы
от точки	до точки		
1	2	3	4
—	—	—	—

## КАРТА (ПЛАН)




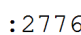
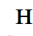
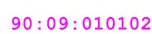


**Публичный сервитут для размещения инженерных сооружений объекта: «Внешнее электроснабжение энергопринимающих устройств объекта «Строительство Экотехнопарка, Белогорский район», расположенного в РК, Белогорский р-н, с/п Новожиловское, вблизи села Тургенево, кад. номер зем. участка 90:02:160501:1153»**

(наименование объекта землеустройства)

## План границ объекта землеустройства



## Используемые условные знаки и обозначения:

-  - Проектная граница публичного сервитута
-  - Проектное местоположение инженерного сооружения
-  - Существующая граница земельного участка, имеющаяся в ЕГРН
-  - Обозначение земельного участка, данные о котором имеются в ЕГРН
-  - Характерная точка проектной границы публичного сервитута
-  - Номер кадастрового квартала
-  - Граница кадастрового квартала
-  - Зона с особыми условиями использования территории

Подпись \_\_\_\_\_

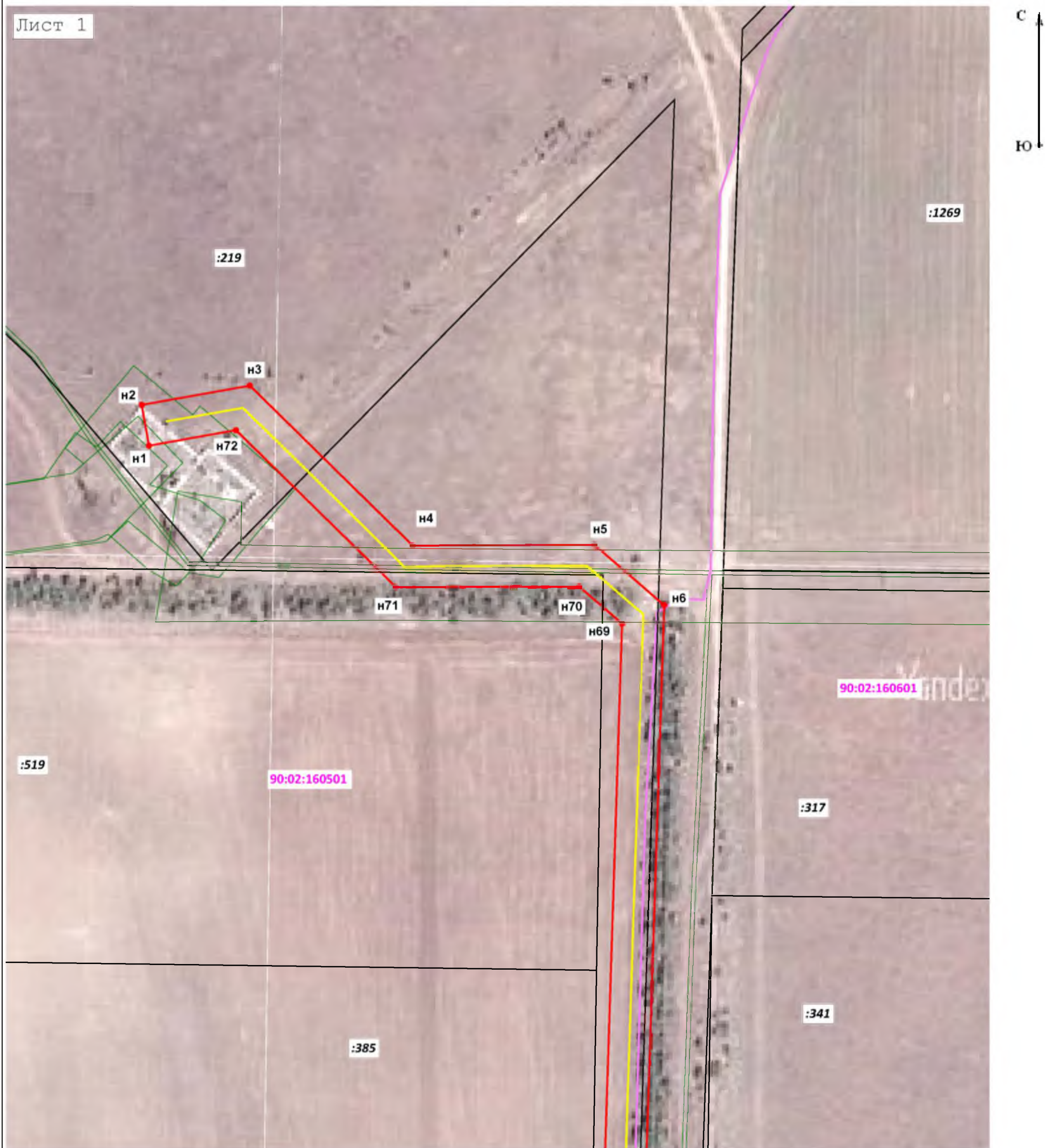
Дата « 29 » мая 20 24 г.

**КАРТА (ПЛАН)**

Публичный сервитут для размещения инженерных сооружений объекта: «Внешнее электроснабжение энергопринимающих устройств объекта «Строительство Экотехнопарка, Белогорский район», расположенного в РК, Белогорский р-н, с/п Новожиловское, вблизи села Тургенево, кад. номер зем. участка 90:02:160501:1153»

(наименование объекта землеустройства)

**План границ объекта землеустройства**



Масштаб 1:2 000

**Используемые условные знаки и обозначения:**

- условные обозначения представлены на листе № 10

Подпись \_\_\_\_\_ Дата « 29 » мая 20 24 г.

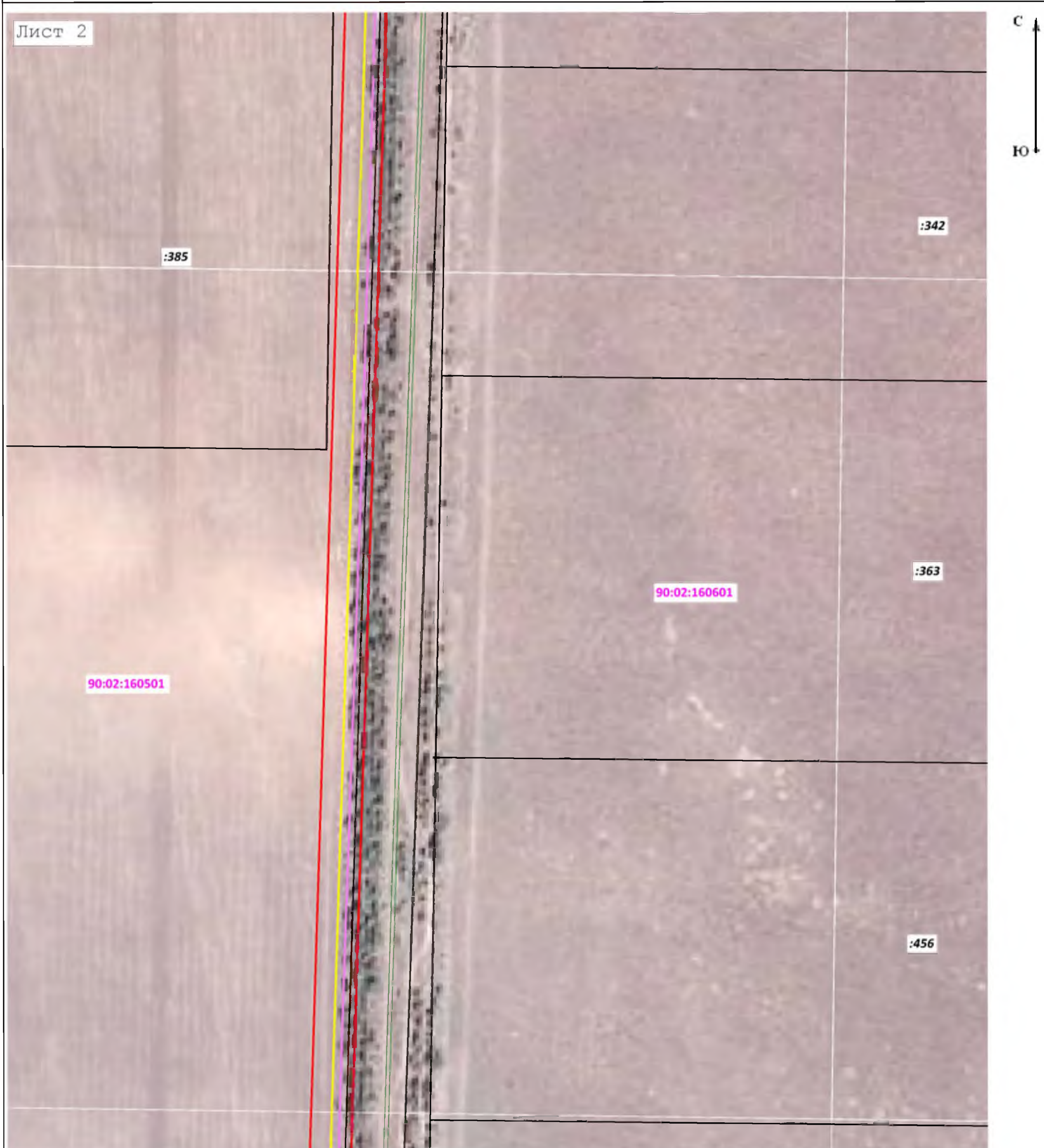
Место для оттиска печати лица, составившего карту (план) объекта землеустройства

**КАРТА (ПЛАН)**

*Публичный сервитут для размещения инженерных сооружений объекта: «Внешнее электроснабжение энергопринимающих устройств объекта «Строительство Экотехнопарка, Белогорский район», расположенного в РК, Белогорский р-н, с/п Новожиловское, вблизи села Тургенево, кад. номер зем. участка 90:02:160501:1153»*

(наименование объекта землеустройства)

**План границ объекта землеустройства**



Масштаб 1:2 000

**Используемые условные знаки и обозначения:**

- условные обозначения представлены на листе № 10

Подпись \_\_\_\_\_ Дата « 29 » мая 20 24 г.

Место для оттиска печати лица, составившего карту (план) объекта землеустройства

## КАРТА (ПЛАН)

Публичный сервитут для размещения инженерных сооружений объекта: «Внешнее электроснабжение энергопринимающих устройств объекта «Строительство Экотехнопарка, Белогорский район», расположенного в РК, Белогорский р-н, с/п Новожиловское, вблизи села Тургенево, кад. номер зем. участка 90:02:160501:1153»

(наименование объекта землеустройства)

## План границ объекта землеустройства



## Используемые условные знаки и обозначения:

- условные обозначения представлены на листе № 10

Подпись \_\_\_\_\_ Дата « 29 » мая 20 24 г.

Место для оттиска печати лица, составившего карту (план) объекта землеустройства

**КАРТА (ПЛАН)**

*Публичный сервитут для размещения инженерных сооружений объекта: «Внешнее электроснабжение энергопринимающих устройств объекта «Строительство Экотехнопарка, Белогорский район», расположенного в РК, Белогорский р-н, с/п Новожиловское, вблизи села Тургенево, кад. номер зем. участка 90:02:160501:1153»*

(наименование объекта землеустройства)

**План границ объекта землеустройства**



**Используемые условные знаки и обозначения:**

- условные обозначения представлены на листе № 10

Подпись \_\_\_\_\_ Дата « 29 » мая 20 24 г.

Место для оттиска печати лица, составившего карту (план) объекта землеустройства



**КАРТА (ПЛАН)**

*Публичный сервитут для размещения инженерных сооружений объекта: «Внешнее электроснабжение энергопринимающих устройств объекта «Строительство Экотехнопарка, Белогорский район», расположенного в РК, Белогорский р-н, с/п Новожиловское, вблизи села Тургенево, кад. номер зем. участка 90:02:160501:1153»*

(наименование объекта землеустройства)

**План границ объекта землеустройства**



Масштаб 1:2 000

**Используемые условные знаки и обозначения:**

- условные обозначения представлены на листе № 10

Подпись \_\_\_\_\_ Дата « 29 » мая 20 24 г.

Место для оттиска печати лица, составившего карту (план) объекта землеустройства

**КАРТА (ПЛАН)**

*Публичный сервитут для размещения инженерных сооружений объекта: «Внешнее электроснабжение энергопринимающих устройств объекта «Строительство Экотехнопарка, Белогорский район», расположенного в РК, Белогорский р-н, с/п Новожиловское, вблизи села Тургенево, кад. номер зем. участка 90:02:160501:1153»*

(наименование объекта землеустройства)

**План границ объекта землеустройства**



Лист 6

Масштаб 1:2 000

**Используемые условные знаки и обозначения:**

- условные обозначения представлены на листе № 10

Подпись \_\_\_\_\_ Дата « 29 » мая 20 24 г.

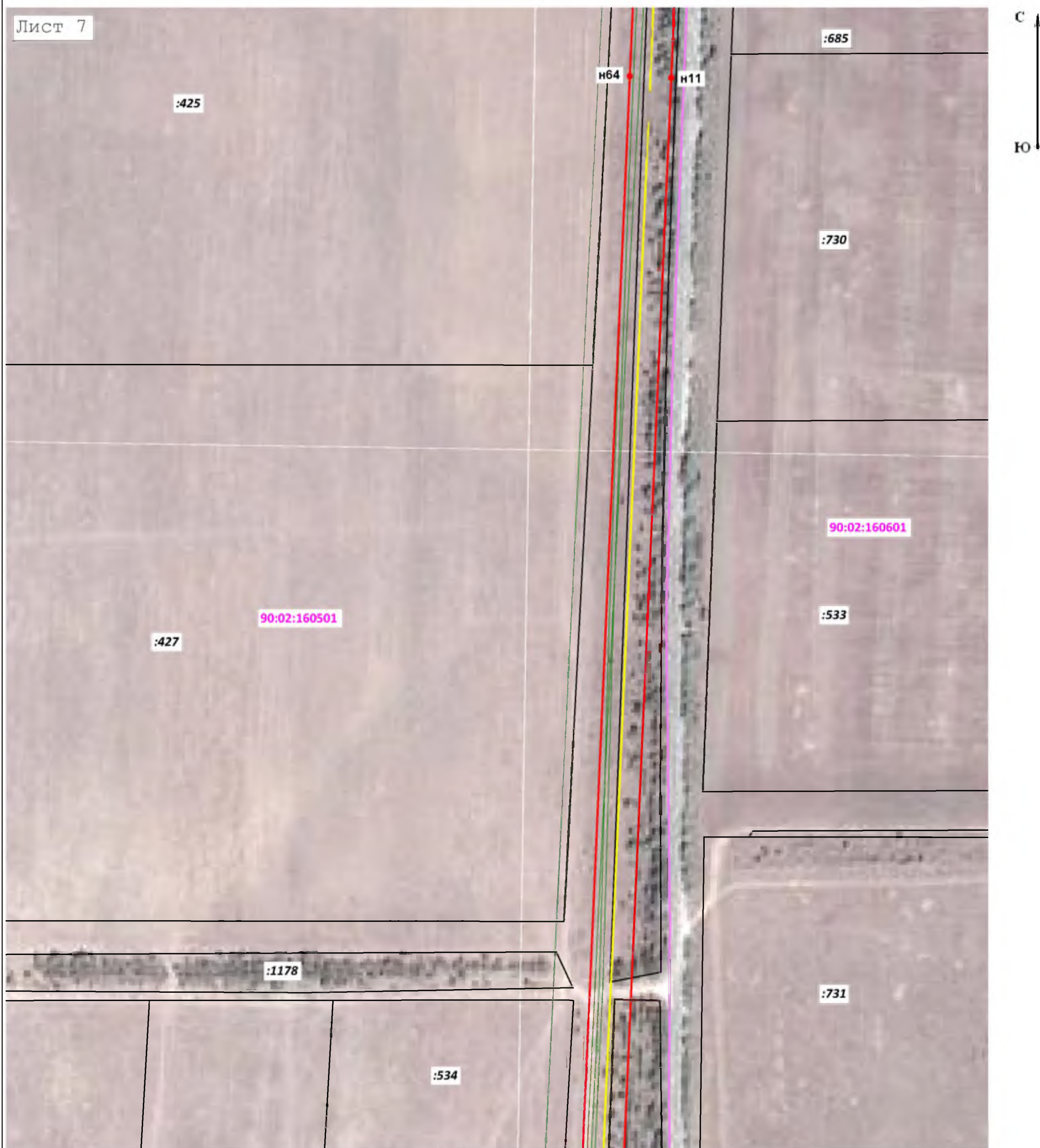
Место для оттиска печати лица, составившего карту (план) объекта землеустройства

**КАРТА (ПЛАН)**

Публичный сервитут для размещения инженерных сооружений объекта: «Внешнее электроснабжение энергопринимающих устройств объекта «Строительство Экотехнопарка, Белогорский район», расположенного в РК, Белогорский р-н, с/п Новожиловское, вблизи села Тургенево, кад. номер зем. участка 90:02:160501:1153»

(наименование объекта землеустройства)

**План границ объекта землеустройства**



Масштаб 1:2 000

**Используемые условные знаки и обозначения:**

- условные обозначения представлены на листе № 10

Подпись \_\_\_\_\_ Дата « 29 » мая 20 24 г.

Место для оттиска печати лица, составившего карту (план) объекта землеустройства

**КАРТА (ПЛАН)**

*Публичный сервитут для размещения инженерных сооружений объекта: «Внешнее электроснабжение энергопринимающих устройств объекта «Строительство Экотехнопарка, Белогорский район», расположенного в РК, Белогорский р-н, с/п Новожиловское, вблизи села Тургенево, кад. номер зем. участка 90:02:160501:1153»*

(наименование объекта землеустройства)

**План границ объекта землеустройства**



**Используемые условные знаки и обозначения:**

- условные обозначения представлены на листе № 10

Подпись \_\_\_\_\_ Дата « 29 » мая 20 24 г.

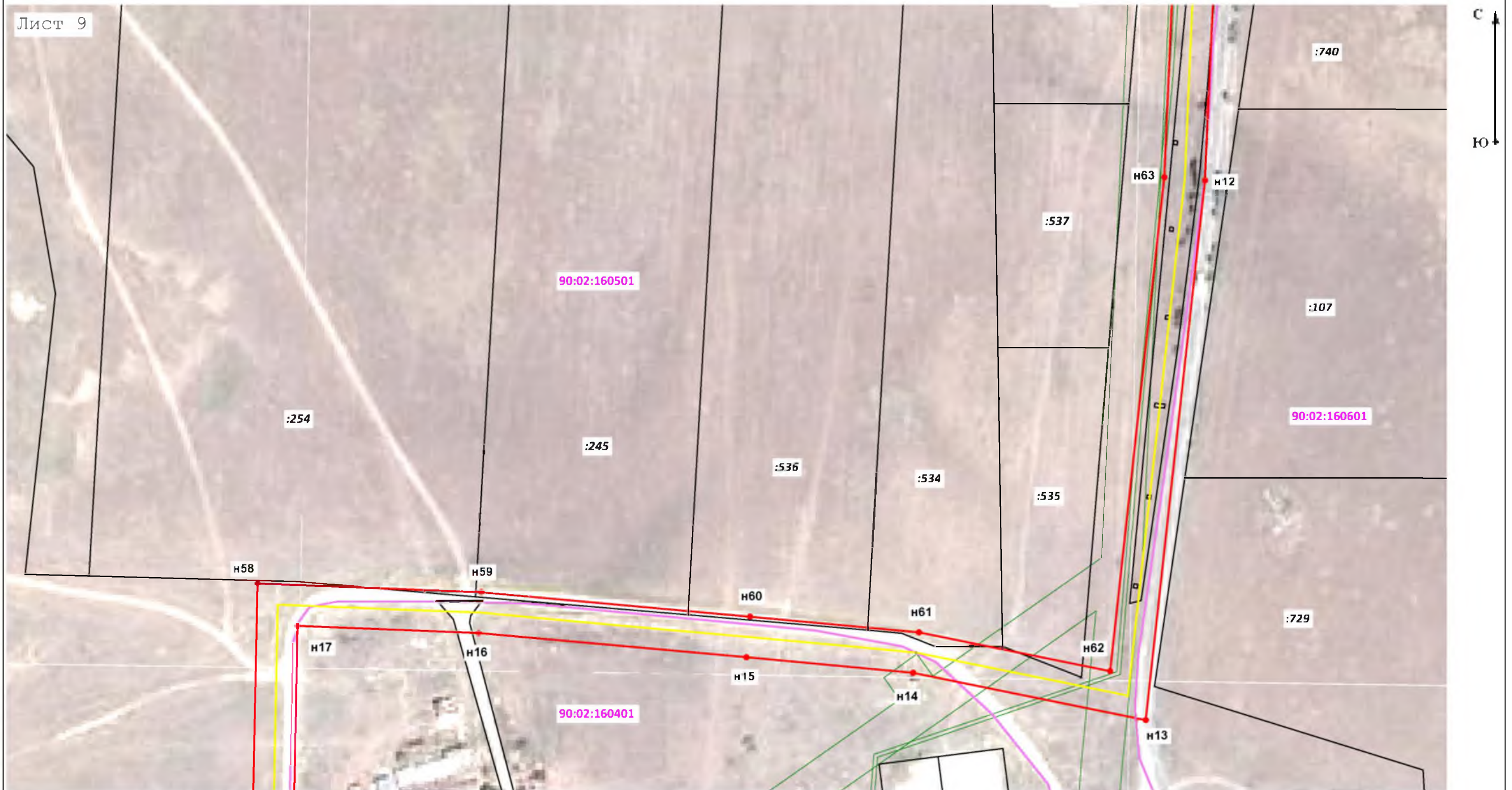
Место для оттиска печати лица, составившего карту (план) объекта землеустройства

**КАРТА (ПЛАН)**

*Публичный сервитут для размещения инженерных сооружений объекта: «Внешнее электроснабжение энергопринимающих устройств объекта «Строительство Экотехнопарка, Белогорский район», расположенного в РК, Белогорский р-н, с/п Новожилковское, вблизи села Тургенево, кад. номер зем. участка 90:02:160501:1153»*

(наименование объекта землеустройства)

**План границ объекта землеустройства**



Масштаб 1:2 000

**Используемые условные знаки и обозначения:**

- условные обозначения представлены на листе № 10

Подпись \_\_\_\_\_ Дата « 29 » мая 20 24 г.

Место для оттиска печати лица, составившего карту (план) объекта землеустройства

**КАРТА (ПЛАН)**

*Публичный сервитут для размещения инженерных сооружений объекта: «Внешнее электроснабжение энергопринимающих устройств объекта «Строительство Экотехнопарка, Белогорский район», расположенного в РК, Белогорский р-н, с/п Новожиловское, вблизи села Тургенево, кад. номер зем. участка 90:02:160501:1153»*

(наименование объекта землеустройства)

**План границ объекта землеустройства**



Лист 10

**Используемые условные знаки и обозначения:**  
- условные обозначения представлены на листе № 10

Подпись \_\_\_\_\_ Дата « 29 » мая 20 24 г.

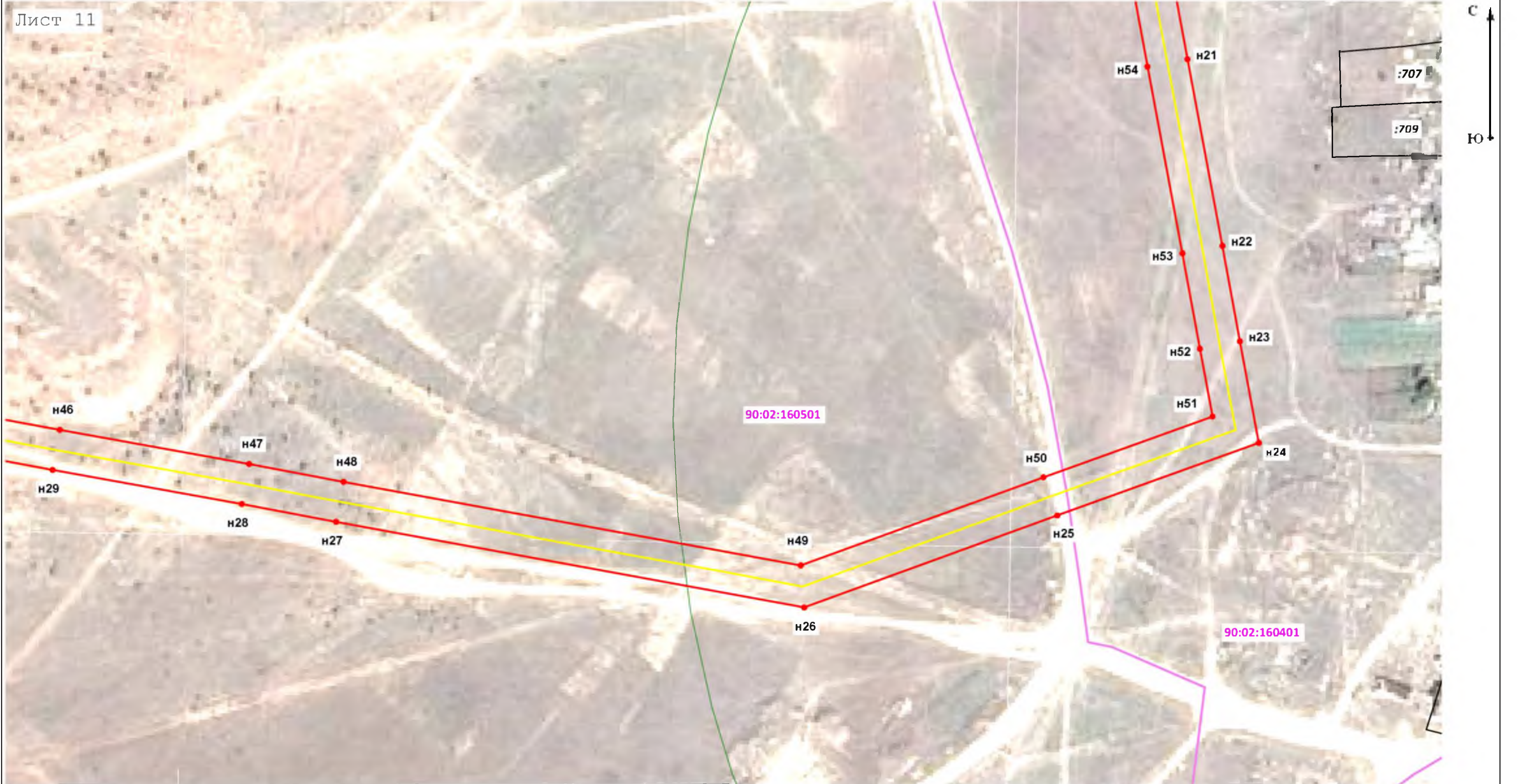
Место для оттиска печати лица, составившего карту (план) объекта землеустройства

**КАРТА (ПЛАН)**

*Публичный сервитут для размещения инженерных сооружений объекта: «Внешнее электроснабжение энергопринимающих устройств объекта «Строительство Экотехнопарка, Белогорский район», расположенного в РК, Белогорский р-н, с/п Новожилловское, вблизи села Тургенево, кад. номер зем. участка 90:02:160501:1153»*

(наименование объекта землеустройства)

**План границ объекта землеустройства**



**Используемые условные знаки и обозначения:**

- условные обозначения представлены на листе № 10

Подпись \_\_\_\_\_ Дата « 29 » мая 20 24 г.

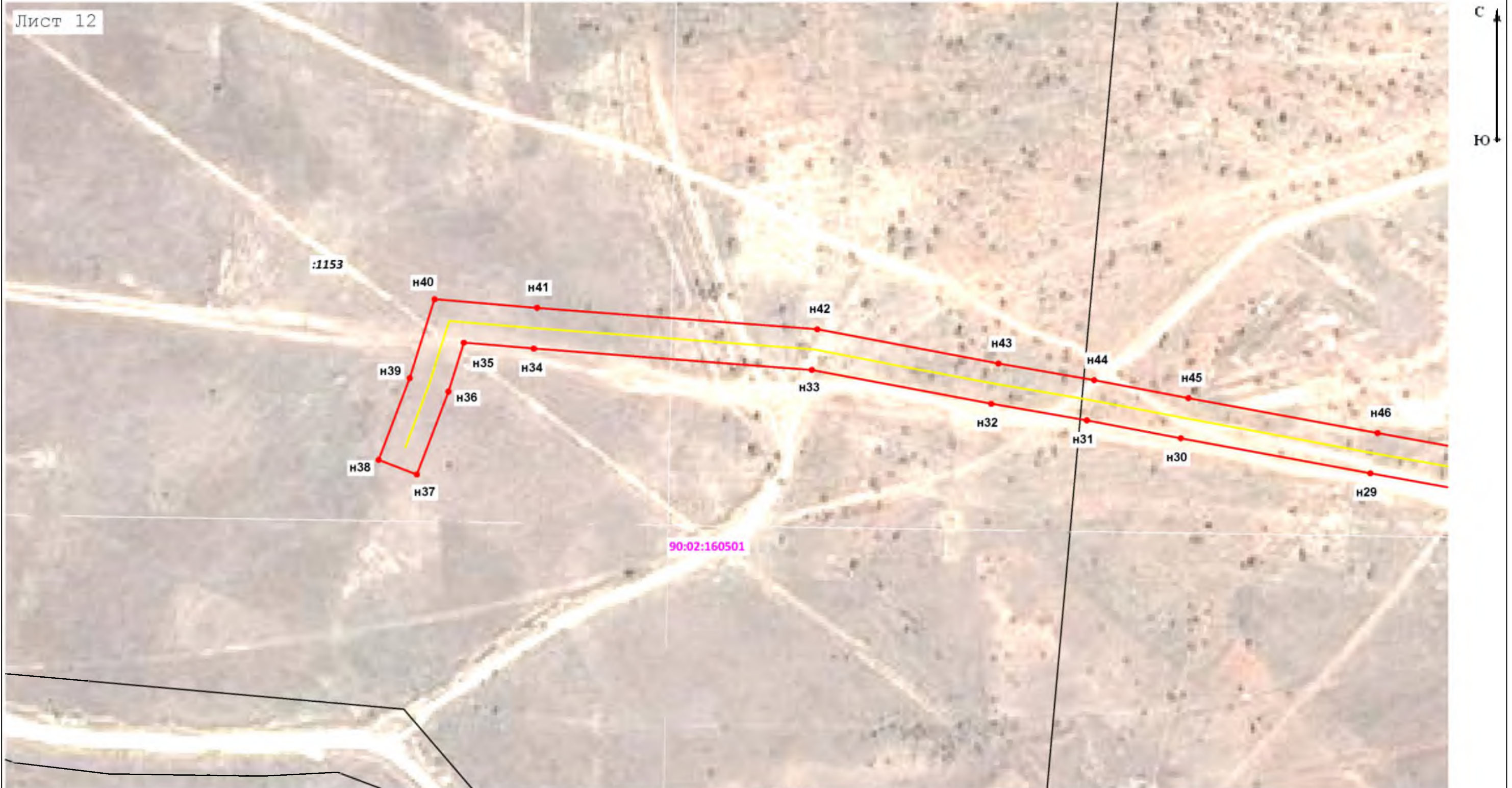
Место для оттиска печати лица, составившего карту (план) объекта землеустройства

## КАРТА (ПЛАН)

Публичный сервитут для размещения инженерных сооружений объекта: «Внешнее электроснабжение энергопринимающих устройств объекта «Строительство Экотехнопарка, Белогорский район», расположенного в РК, Белогорский р-н, с/п Новожилловское, вблизи села Тургенево, кад. номер зем. участка 90:02:160501:1153»

(наименование объекта землеустройства)

## План границ объекта землеустройства



## Используемые условные знаки и обозначения:

- условные обозначения представлены на листе № 10

Подпись \_\_\_\_\_ Дата « 29 » мая 20 24 г.

Место для оттиска печати лица, составившего карту (план) объекта землеустройства